
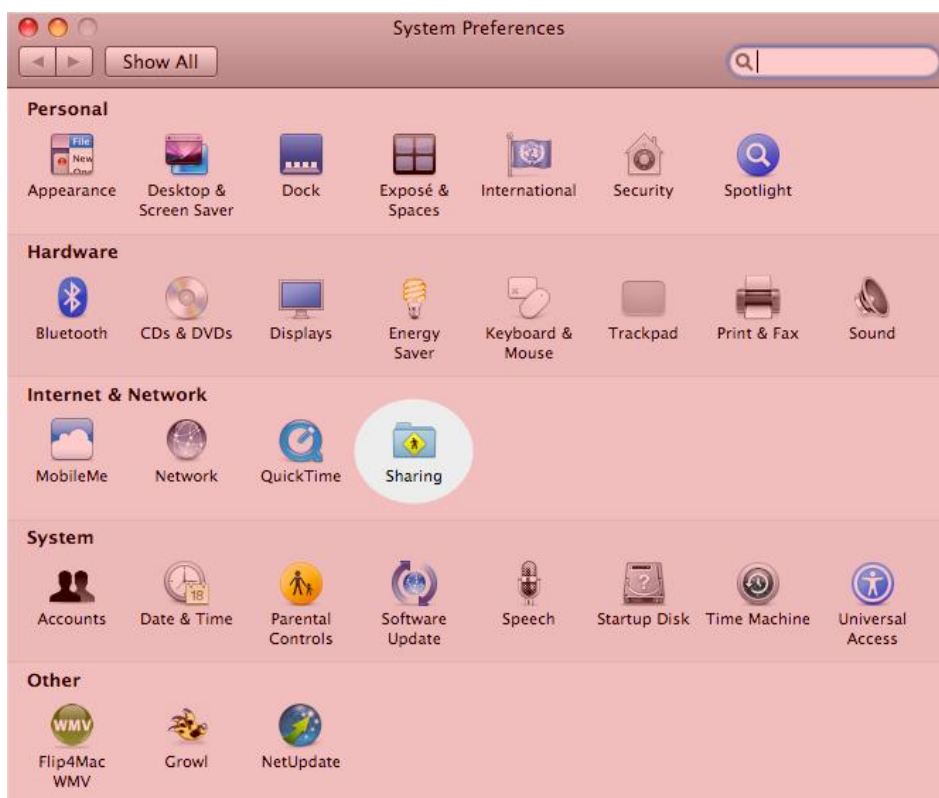


## Installation LabCollector pour MAC

Bien que MacOS X intègre Linux, PHP, Apache et MySQL, la manière la plus simple d'installer LabCollector est d'utiliser [MAMP](#) (My Apache - MySQL - PHP), un produit de appssolute GmbH. Il s'agit d'une alternative simple qui vous permettra d'économiser beaucoup de temps de la même manière que notre programme d'installation pour Windows.

 Pour utiliser le serveur Web MAMP, vous devez **désactiver la fonctionnalité de partage Web MacOS**. Effectuez cette opération à partir de Préférences Système.



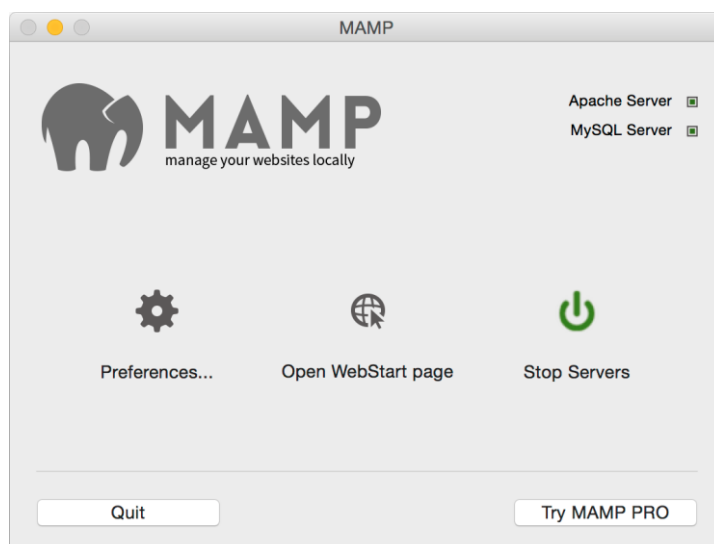
MAMP peut être installé en deux étapes. 1) Téléchargez-le via le lien ci-dessous si nécessaire et 2) placez-le dans le dossier Applications (Le dossier se trouve au-dessus du disque de démarrage).

Téléchargez et utilisez notre distribution MAMP fournie avec le dernier LabCollector. Veuillez télécharger notre pack d'installation : LabCollector\_MAMP.zip depuis votre [espace client](#).

Plus d'information sur votre espace client, [ici](#).

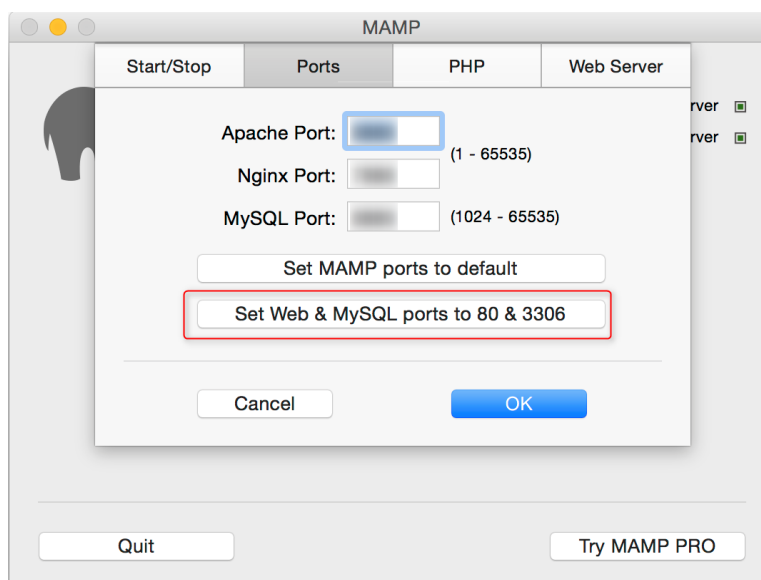
MAMP permet de contrôler le serveur web (serveur Apache) et le serveur de base de données (serveur MySQL).

Au démarrage de MAMP, vous ouvrez une fenêtre qui vous permet directement de démarrer / arrêter les serveurs. Vous pouvez également contrôler certains paramètres.

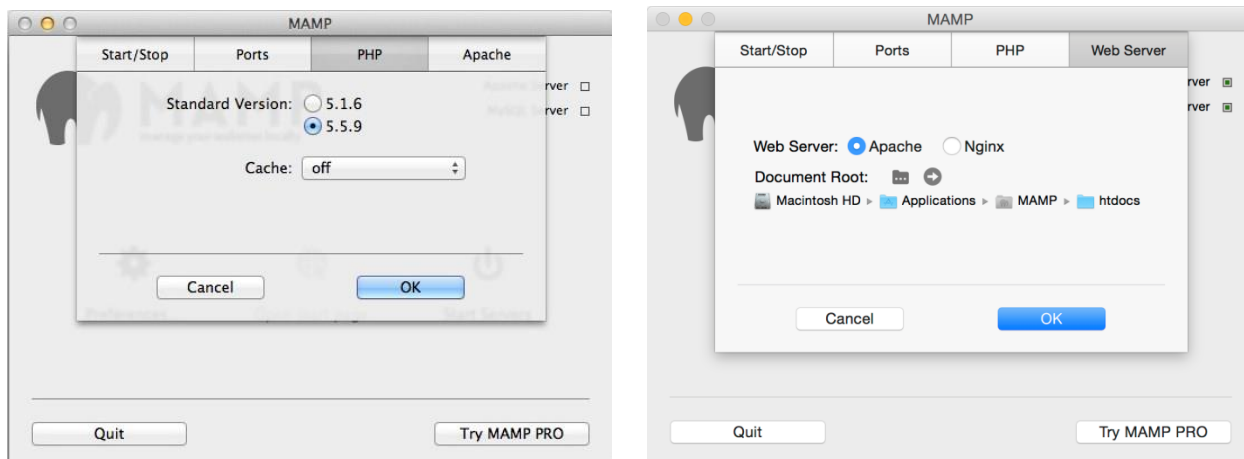


 **Le démarrage et l'arrêt du serveur MAMP requièrent d'être administrateur MAC.**

Dans les préférences, assurez-vous que les valeurs des ports sont 80 pour le port Apache et 3306 pour le port MySQL. Vous pouvez cependant utiliser d'autres ports si vous utilisez déjà le Port 80 pour d'autres applications Web.



Les versions PHP disponibles dépendent de la version de MAMP installée.



Cliquez sur l'onglet du serveur Web pour sélectionner l'emplacement de stockage de vos fichiers html/PHP et images. Ce répertoire s'appelle *Document Root*. La racine de document par défaut dans MAMP est : `/Applications/MAMP/htdocs`.

Complétez le formulaire d'installation avec les paramètres par défaut de MySQL :

**Database user name: root**

**Database Password: root**

L'installation est terminée. Vous pouvez utiliser LabCollector en utilisant le bouton ouvrir sur MAMP.

Notre distribution MAMP est préconfigurée. Cependant, selon le processeur de votre ordinateur, l'assistant IonCube loader peut ne pas être compatible.

LabCollector est protégé par le cryptage IonCube. Exécuter LabCollector nécessite le loader approprié pour votre système. Nous fournissons les IonCube loaders les plus courants, mais vous devrez peut-être en obtenir un autre si vous avez une configuration spécifique. Il suffit de le télécharger gratuitement sur <http://www.ioncube.com>.